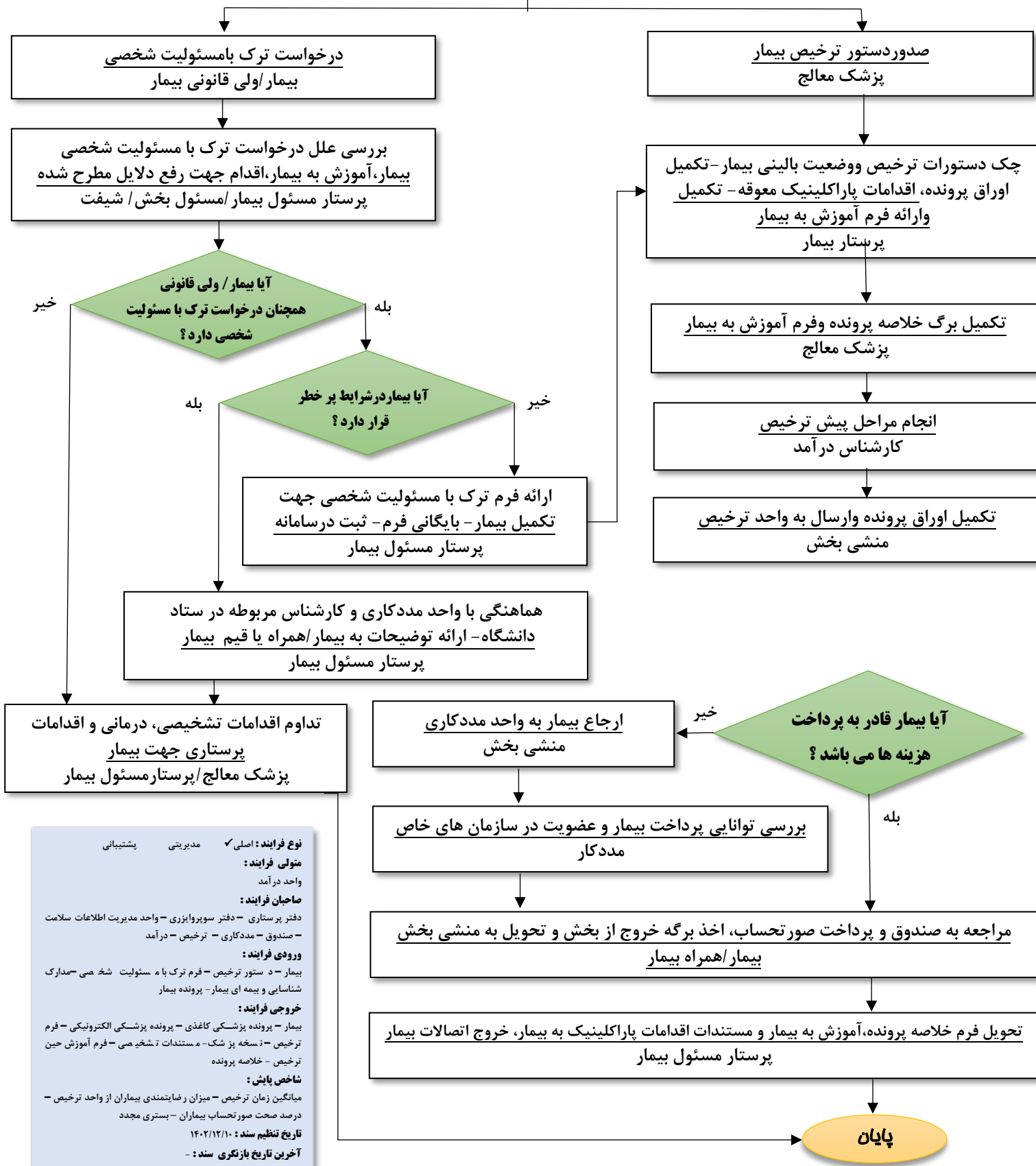




شروع



نوع فرایند: اصلی ✓ مدیریتی پشتیبانی

متولی فرایند: واحد درآمد

صاحبان فرایند: دفتر پرستاری - دفتر سوپروایزری - واحد مدیریت اطلاعات سلامت - صندوق - مددکاری - ترخیص - درآمد

ورودی فرایند: بیمار - دستور ترخیص - فرم ترک با مسئولیت شخصی - مدارک شناسایی و بیمه ای بیمار - پرونده بیمار

خروجی فرایند: بیمار - پرونده پزشکی کاغذی - پرونده پزشکی الکترونیکی - فرم ترخیص - نسخه پزشکی - مستندات تشخیصی - فرم آموزش حین ترخیص - خلاصه پرونده

شاخص پایش: میانگین زمان ترخیص - میزان رضایتمندی بیماران از واحد ترخیص - درصد صحت صورتحساب بیماران - بستری مجدد

تاریخ تنظیم سند: ۱۴۰۲/۱۲/۱۰

آخرین تاریخ بازنگری سند: -